

ВНИМАНИЕ!

- ▲ Използвайте AED Plus® само, както е описано в това ръководство. Неправилната употреба на устройството може да доведе до смърт или нараняване.
- ▲ Не употребявайте и не инсталирайте AED Plus преди да прочетете Инструкцията за употреба на потребителя и администратора на AED Plus.
- ▲ Не употребявайте и не инсталирайте AED Plus, ако индикаторът от лявата страна на дръжката показва червен "X".
- ▲ Не употребявайте и не инсталирайте AED Plus, ако апарата издава звук.
- ▲ Свържете кабела на подложките към AED Plus след поставяне на батериите.
- ▲ Оставете кабела на подложките включен в AED Plus за постоянно.
- ▲ Това устройство е предназначено за използване от хора, които са преминали обучение. Потребителите би трябвало да са преминали обучение по основно поддържане на живота и АВД, напреднало поддържане на живота или одобрена програма по спешна медицина.
- ▲ Използвайте върху деца под 8 год. или под 25 кг само подложки с етикет "Infant/Child".

Използвайте CPR-D-padz® ако пострадалия е по-възрастен или тежи повече от 25 кг.

- ▲ Винаги се отдръпвайте на разстояние от пострадалия, когато се извършва дефибрилация. Енергията на дефибрилация може да премине през тялото на пострадалия и да причини смъртоносен шок на този, който го докосва.
- ▲ Не докосвайте подложките, пострадалия или друг проводящ материал, които се допира до пострадалия, по време на анализа на ЕКГ или дефибрилация.
- ▲ Преместете пострадалия далеч от електропроводящи повърхности преди използване на апарата.
- ▲ Не използвайте апарата близо или в локви вода.
- ▲ Пазете пострадалия напълно неподвижен по време на анализа на ЕКГ.
- ▲ Не използвайте апарата близо до запалими агенти, като бензин, наситена с кислород атмосфера или запалими обезболяващи средства.
- ▲ Избягвайте радиочестотно излъчване от високоволтови източници, които могат да доведат до неправилно интерпретиране на сърдечния ритъм, като изключват мобилните телефони и радиостанции.

- ▲ Изключвайте незащитени от дефибрилация електронни устройства и екипировка от пострадалия преди дефибрилацията.
- ▲ Подсушете гърдите, ако са влажни, преди да прикрепите подложките.
- ▲ Поставете току що отворените и неповредени подложки, в срок на годност, върту чиста и суха кожа, за да минимизирате изгаряния.
- ▲ Не поставяйте подложките директно върху имплантиран пейсмейкър. Стимулацията от пейсмейкъра може да намали точността на ЕКГ анализа или пейсмейкъра може да се повреди от електрошока на дефибрилатора.
- ▲ Проверете етикета от вътрешната страна на капака на ZOLL® AED Plus преди да го използвате като пасивна система за поддържане на отворени дихателни пътища, за да сте сигурни, че е предназначен за това (PASS).
- ▲ Не използвайте PASS, ако има подозрение за нараняване на глава или врат. Поставете пострадалия на твърда повърхност преди започване на КПП.
- ▲ Не презареждайте, не отваряйте и не изхвърляйте батериите в огън. Батериите могат да експлодират, ако не се третират правилно.
- ▲ Не използвайте и не складирайте AED Plus с друга екипировка. Ако апаратът е използван или складиран с друга екипировка, проверете за изправност преди употреба.

ПРЕДПАЗНИ МЕРКИ!

- ▲ Не разглобявайте апарата. Съществува опасност от електрошок. Поддръжката трябва да се извършва от оторизиран персонал.
- ▲ Използвайте само достъпни в търговската мрежа литиеви батерии тип 123A. Съхранявайте батериите правилно след отстраняване. Използвайте само батерии от препоръчани производители. Вижте Инструкцията за употреба от администратор на AED Plus за списък с препоръчани производители.
- ▲ Ако устройството се съхранява извън препоръчаните климатични условия, подложките и батериите могат да се повредят или да се скъси времето им на живот.
- ▲ Подложките CPR-D-padz могат да се свържат с друг дефибрилатор на ZOLL с мултифункционални кабели. Дефибрилация може да се извърши, когато подложките са свързани с друг дефибрилатор на ZOLL. Устройството за обратна връзка за КПП може да функционира само с AED Plus.
- ▲ Пазете устройството далеч от излъчване на магнитно поле.

ВАЖНО!

Този символ показва, че AED Plus може да третира възрастни и деца. AED Plus без този символ не е подготвен да третира деца и няма да работи с Pedi-padz® II педиатрични подложки. За да надградите AED Plus за използване с Pedi-padz II се свържете с ZOLL Medical Corporation или оторизиран дистрибутор и поискайте информация за AED Plus Pediatric Upgrade Kit.

Процедури за инсталиране и проверка:

1. Поставете 10 нови батерии в AED Plus.
2. Свържете кабела на подложките с AED Plus и поставете запечатания пакет с подложките в капака на устройството. Затворете капа.
3. Включете устройството и изчакайте за гласово съобщение "Unit OK". Потвърдете, че устройството отчита правилно с гласово съобщение "Adult Pads" или "Pediatric Pads".
4. Изключете устройството.
5. Изчакайте 2 минути. Потвърдете, че в индикатора на статуса се появява зелен символ (✓) (намира се от ляво на дръжката) и че апарата не издава бийпкаш звук.
6. Инсталирайте апарата на мястото му.
7. Проверявайте AED Plus периодически, за да сте сигурни, че зеленият символ (✓) се вижда в прозореца на индикатора за статус.

Смяна на батериите

За AED Plus работещи със софтуер с версия 5.32 или по-висока, сменяйте батериите на всеки 5 години или ако устройството изиска. За по-ранни версии на софтуера, сменяйте батериите на всеки 3 години и поставяйте етикет с напомняне за смяна до On/Off бутона. Такива етикети са достъпни от Обслужване на клиенти на ZOLL. Използвайте само литиеви батерии тип 123A от одобрени производители.

- Отстранете всички батерии от отделението за батерии и ги изхвърлете правилно преди да поставите нови.
- Поставете 10 нови батерии в отделението. Не използвайте стари батерии.
- Натиснете бутона в отделението за батерии само след поставяне на нови батерии.

Почистване

- Почистете и дезинфекцирайте апарата с мека влажна кърпа, използвайки 90% изопропилов спирт или сапун и вода или белина (30 мл/л вода).
- Не потапяйте никоя част на апарата във вода.
- Не използвайте кетони (МЕК, ацетон и т.н.).
- Избягвайте употребата на абразиви, вкл. салфетки, за почистване на LCD дисплея, ако има такъв.
- Не стерилизирайте апарата.

ОТСТРАНЯВАНЕ НА НЕИЗПРАВНОСТИ	
Проблем	Препоръчано действие
Неуспешна самодиагностика.	Извършете диагностика ръчно, чрез натискане и задържане на бутона ON/OFF за повече от 5 сек. Ако диагностиката отново е неуспешна, свалете устройството от употреба.
"Change batteries" съобщение.	Сменете всички батерии наведнъж.
Червен "X" в прозореца на индикатора за статус ИЛИ бийпинг звук, когато апарата е ИЗКЛЮЧЕН.	Извършете ръчна диагностика. Проверете, дали кабела е включен правилно в апарата. Сменете батериите. Ако апарата продължава да дава грешка, свалете го от употреба.
Червен "X" в прозореца на индикатора за статус, когато апарата е ВКЛЮЧЕН.	Рестартирайте апарата. Ако червеният "X" отново се появи в прозореца на индикатора за статуса, свалете устройството от употреба.

Федералният закон (U.S.A.) ограничава това устройство за продажба на или по предписание на лекар.

AED Plus®

Автоматичен външен дефибрилатор

Инструкция за употреба от потребител

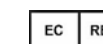
АНА 2015

ZOLL®

За техническо обслужване:



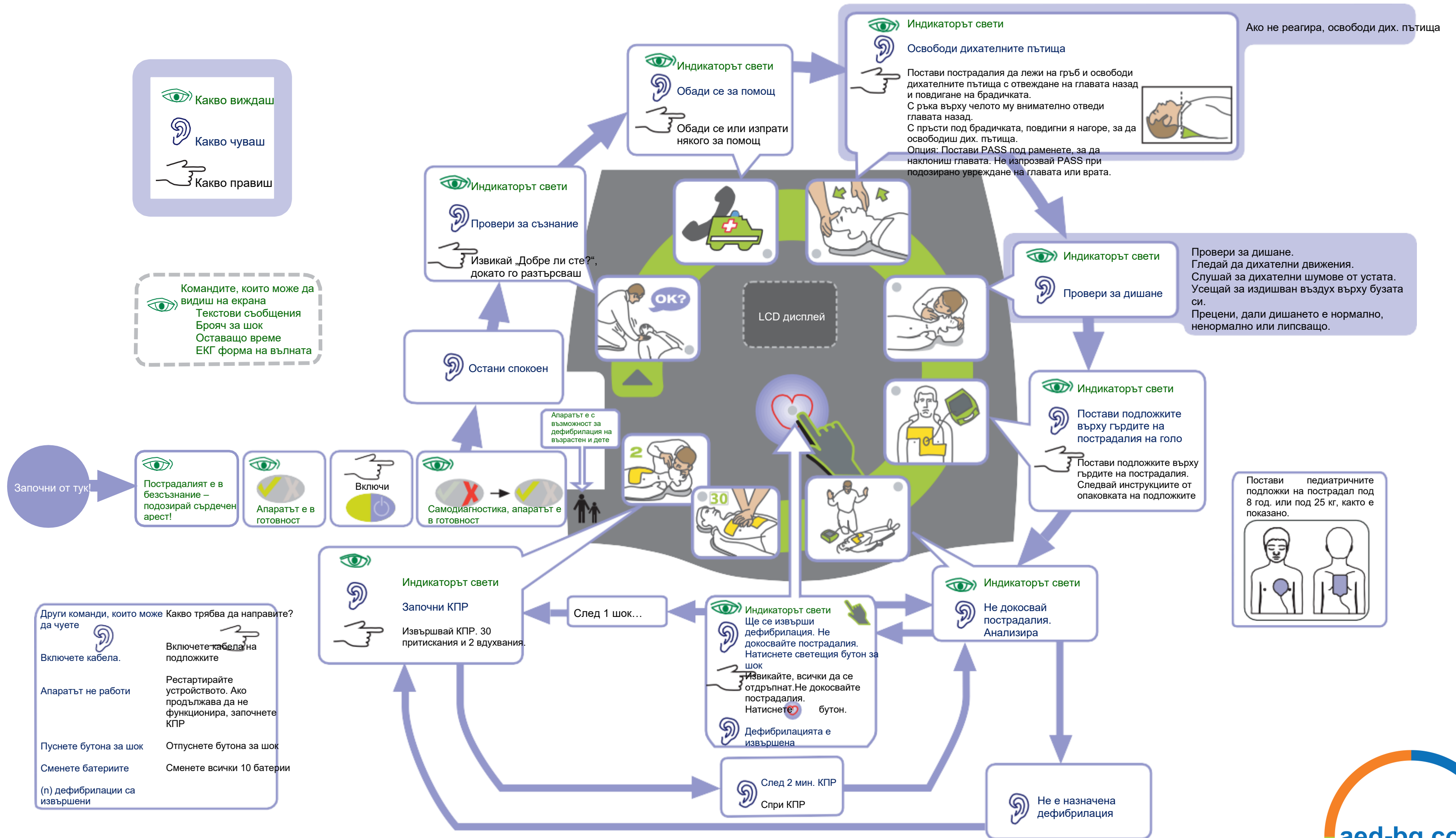
ZOLL Medical Corporation
269 Mill Rd.
Chelmsford, MA 01824-4105
978-421-9655 • 800-348-9011
Fax: 978-421-0010



ZOLL Medical Europe
Newtonweg 18
6662 PV ELST
The Netherlands
+31 (0) 481 366410
Fax: +31 (0) 481 366411

Официален представител за БЪЛГАРИЯ
БИЛЕЙ АНКЪР ООД,
<https://aed-bg.com>
office@firstaidbg.com
0897802302

CE 0123



ИНДИКАЦИИ ЗА УПОТРЕБА

Използвай АВД, когато пострадал с подозиран сърдечен арест демонстрира липса на кръвообращение със следните признаци:

- Безсъзнание и
- Липса на нормално дишане и
- Липса на пулс или признаци за кръвообращение.

Това устройство е предназначено за употреба от персонал, който е обучен за използването му. Потребителите би трябвало да преминат обучение по основно поддържане на живота и АВД, напредно поддържане на живота или одобрена програма по спешна медицина.

Когато пострадалия е под 8 годишна възраст или тежи под 25 kg, AED Plus на ZOLL трябва да се използва с педиатрични подложки. Терапията не бива да се забавя за определяне на точна възраст или тегло на пострадалия.

ПРОТИВОПОКАЗАНИЯ ЗА УПОТРЕБА

Не използвай, когато пострадалия:

- Е в съзнание или
- Диша или
- Има доловим пулс или признаци за кръвообращение.

ОЧАКВАН ПОТРЕБИТЕЛ

Това устройство е предназначено за употреба от персонал, който е обучен за използването му. Потребителите би трябвало да преминат обучение по основно поддържане на живота и АВД, напредно поддържане на живота или одобрена програма по спешна медицина. Функцията за наблюдение на качеството на КПР осигурява метроном, конструиран да насърчава оказващите първа помощ да извършват КПР с темпо 100 притискания в минута. Гласовите и визуалните команди насърчават минимална дълбочина на притискане от 5 см при възрастен пострадал. Функцията за обратна връзка за КПР не е предназначена за употреба при пострадали на възраст под 8 години.



БИЛЕЙ АНКЪР ООД,
<https://aed-bg.com>
 office@firstaidbg.com
 0897802302